



Bankowcy dla Edukacji
Finansowej Dzieci i Młodzieży



Organizator

Jeden z czołowych i cenionych NGO w Polsce
w zakresie szeroko rozumianej, pozaformalnej edukacji
w obszarze finansów i cyberbezpieczeństwa.



Patron



Partner strategiczny



W ramach działań





MĄDRE

INWESTOWANIE

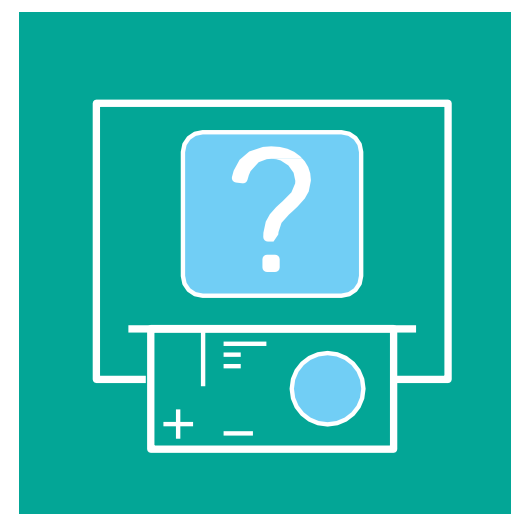
POROZMAWIAMY O:



Czym jest ryzyko?



**Jakie są podstawowe zasady
mądrego inwestowania?**



W co inwestować?

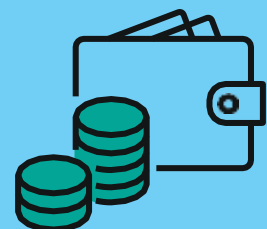


Jak inwestować na giełdzie?

DLACZEGO INWESTUJEMY?

pomnażamy
kapitał

chronimy oszczędności
przed inflacją



uzyskujemy dodatkowe
źródło dochodu

realizujemy cele finansowe

finansowo zabezpieczamy się
na przyszłość

KIEDY ZACZAĆ INWESTOWAĆ?



KONSUMPCJA



OSZCZĘDNOŚCI
“PODUSZKA BEZPIECZEŃSTWA”

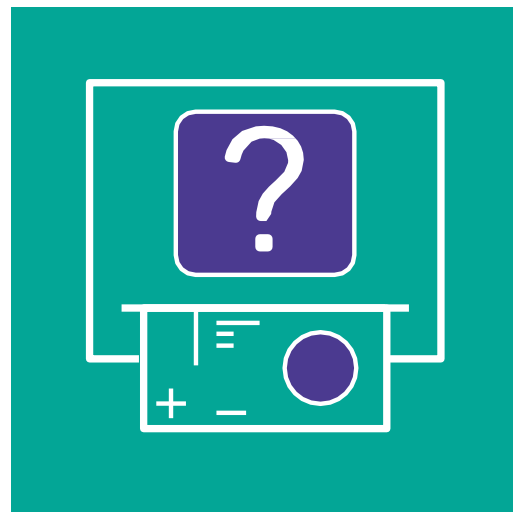


OSZCZĘDNOŚCI → INWESTYCJE

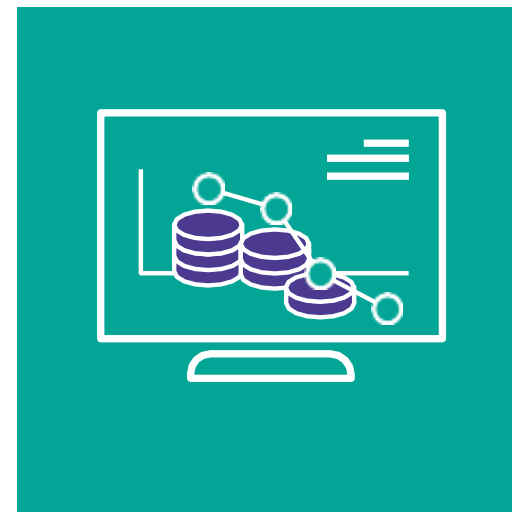


ZYSK I RYZYKO

RELACJA RYZYKO/ZYSK



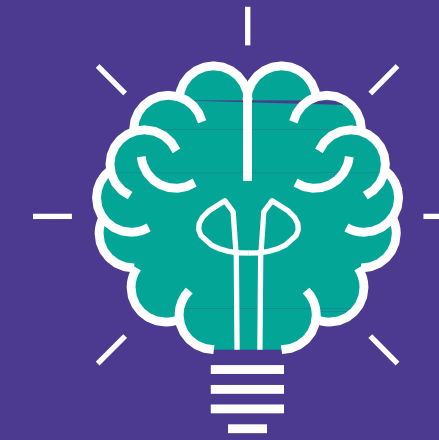
ZYSK
TO
ZAPŁATA
ZA NIEPEWNOŚĆ



RYZYO
TO
MOŻLIWOŚĆ
PONIESIENIA STRAT



WIĘKSZY ZYSK
TO
WIĘKSZE
RYZYO



WYBÓR
POWINIEN
BYĆ
ŚWIADOMY



PODSTAWOWE ZASADY MĄDREGO INWESTOWANIA

DYWERSYFIKACJA



Zakup i posiadanie różnorodnych papierów wartościowych, najlepiej jeśli ich zyskowność zależy od różnych czynników.

REINWESTYCJA



Dodawanie naszych zysków do trwającej inwestycji tak, aby w kolejnym okresie pracowała większa kwota pieniędzy i generowała jeszcze większe zyski.

W CO MOŻESZ INWESTOWAĆ?



Inwestowanie społecznie odpowiedzialne (ESG):

Environmental (środowisko) - ograniczenie emisji gazów cieplarnianych, ograniczenie zużycia wody, energii, odpadów

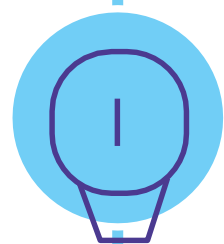
Social (odpowiedzialność społeczna) – dbałość o pracowników, społeczność lokalną, prawa człowieka, brak dyskryminacji

Governance (ład korporacyjny) – działania antykorupcyjne, przejrzyste zasady, ochrona sygnalistów, cyberbezpieczeństwo

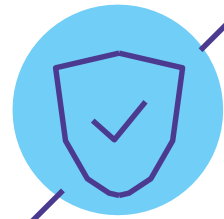
LOKATA W BANKU



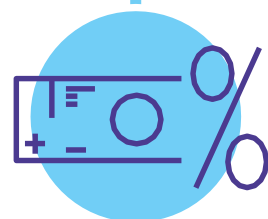
Bezpieczne **ulożenie** pieniędzy **w banku**



Zazwyczaj na **krótkie okresy**



Ochrona kapitału – gwarancja BFG do równowartości w PLN
kwoty **100 000 EUR**



Oprocentowanie powiązane z wysokością **stóp procentowych**

OBLIGACJE



OBLIGACJE SKARBOWE

OBLIGACJE KOMUNALNE (SAMORZĄDOWE)

OBLIGACJE KORPORACYJNE

Kupując obligację, inwestor pożyczka pieniądze w zamian za:

pobieranie okresowych kuponów (odsetek)

wypłatę wartości nominalnej obligacji w terminie jej wykupu

RYZYKO



bardzo niskie

emitentem jest Skarb Państwa

bardzo niskie

emitentem jest jednostka samorządu terytorialnego

wyższe

w porównaniu do obligacji skarbowych, kredytobiorcą jest firma

ZYSK



niski

niski

wyższy

w porównaniu do obligacji skarbowych

AKCJE



udziały w firmie

inwestycja
ma charakter
trwały

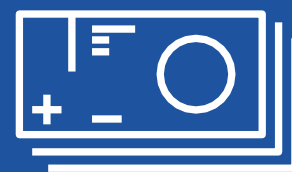
aby się wycofać z inwestycji, należy
znaleźć inwestora, który odkupi
akcje

**inwestor jest (współ)właścicielem firmy,
ma prawo m. in. do:**

głosu na Walnym
Zgromadzeniu Akcjonariuszy
(wpływ na działalność firmy)

zysku (dywidenda)

JEDNOSTKI FUNDUSZY INWESTYCYJNYCH:



FUNDUSZE

DŁUŻNE

AKCYJNE

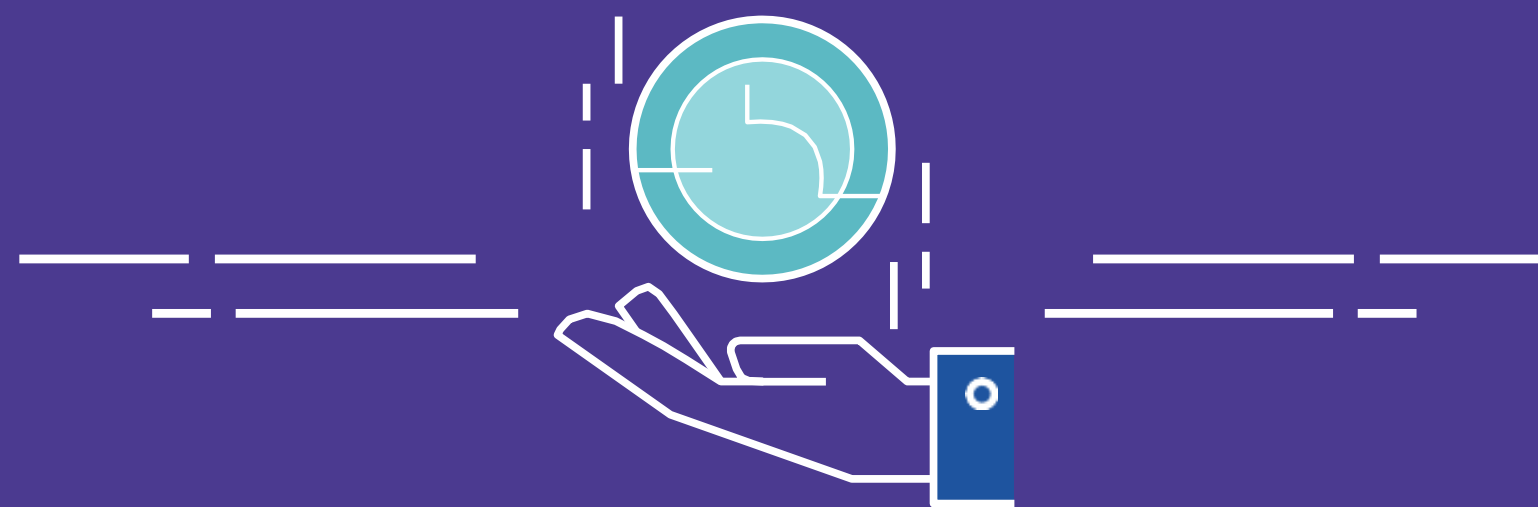
MIESZANE



POŚREDNIE INWESTOWANIE
W PRODUKTY FINANSOWE



INWESTOWANIE
AKTYWNE VS PASYWNE (ETF)



JAK PIENIĄDZ KRAŻY W GOSPODARCE?
POTENCJALNY ZYSK
I RYZYKO DLA INWESTORA

JAK MOŻEMY ZAINWESTOWAĆ NASZE PIENIĄDZE?

firma szuka finansowania
na rozwój

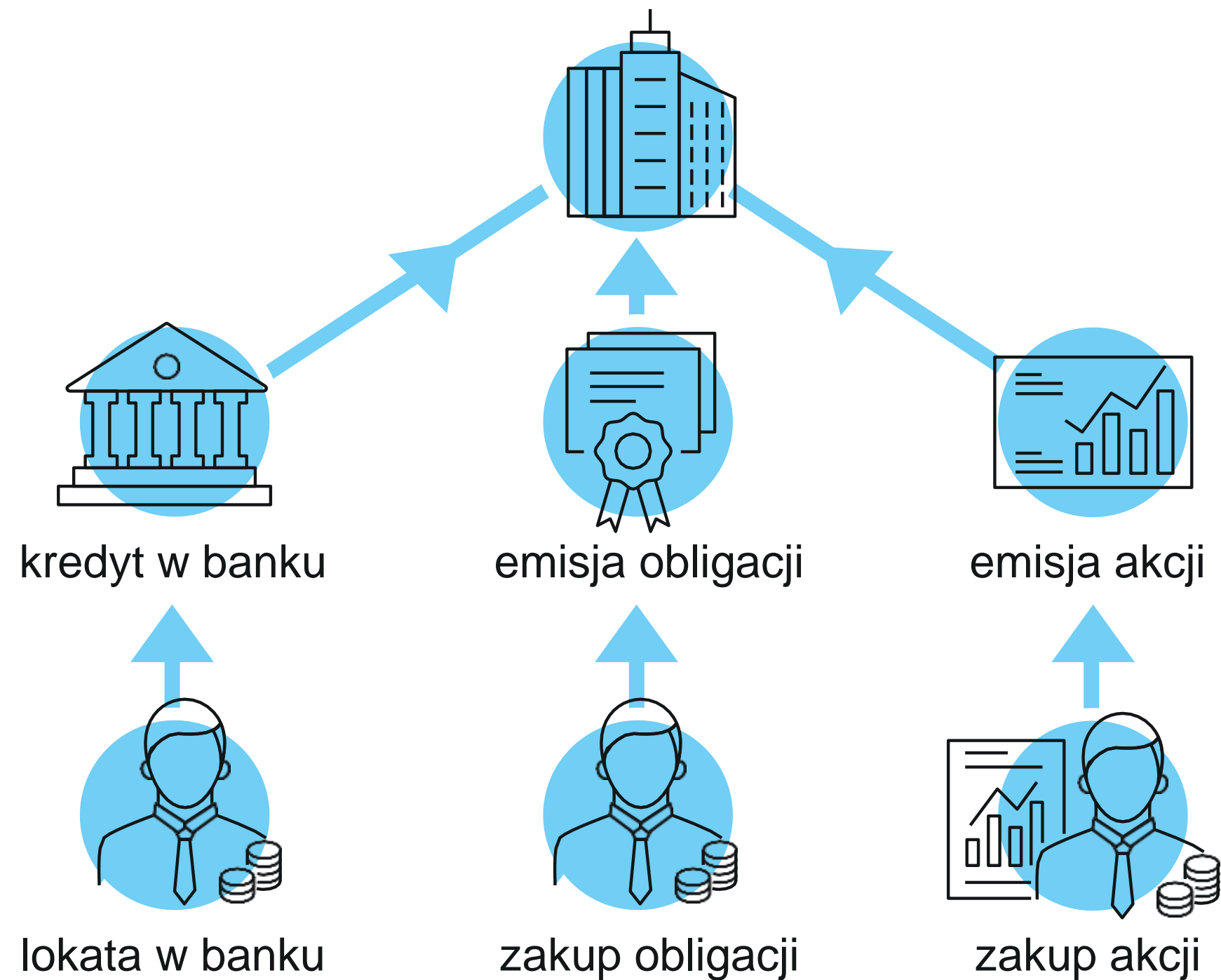
inwestorzy
mają pieniądze



JAK MOŻEMY ZAINWESTOWAĆ NASZE PIENIĄDZE?

firma szuka finansowania
na rozwój

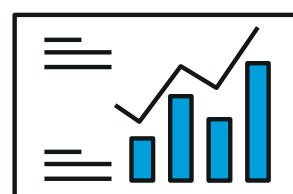
inwestorzy
mają pieniądze



ANALIZA WYSOKOŚCI ZYSKU PO 5 LATACH

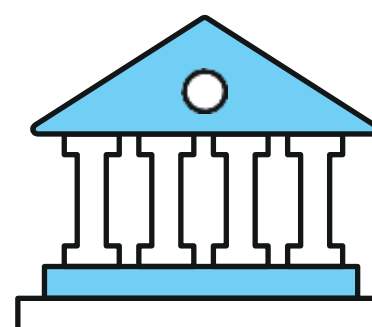
LOKATA 5000 ZŁ W BANKU NA 5 LAT (8%), TEN SAM BANK UDZIELA KREDYTU SPÓŁCE AKCYJNEJ

kiedy spółka ma zyski

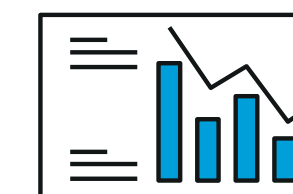


1 rok — 400 zł*
2 rok — 400 zł*
3 rok — 400 zł*
4 rok — 400 zł*
5 rok — 400 zł*

zysk 2000 zł* + 100% zwrotu kapitału
= 7000 zł



kiedy spółka bankrutuje



1 rok — 400 zł*
2 rok — 400 zł*
3 rok — 400 zł*
4 rok — 400 zł*
5 rok — 400 zł*

↑ zysk 2000 zł* + 100% zwrotu kapitału
= 7000 zł

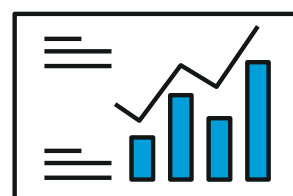
ZYSK MAŁY, ALE PEWNY, NIEZALEŻNY OD TEGO, CZY SPÓŁKA SPŁACA KREDYT CZY NIE

* podatek od zysków kapitałowych – 19%

ANALIZA WYSOKOŚCI ZYSKU PO 5 LATACH

ZAKUP PIĘCIOLETNICH OBLIGACJI SPÓŁKI AKCYJNEJ NA KWOTĘ 5000 ZŁ

kiedy spółka ma zyski



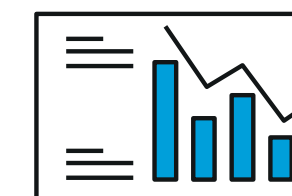
1 rok — 500 zł*
2 rok — 500 zł*
3 rok — 500 zł*
4 rok — 500 zł*
5 rok — 500 zł*



zysk 2500 zł* + 100% zwrotu kapitału
= 7500 zł



kiedy spółka bankrutuje



1 rok — 500 zł*
2 rok — 500 zł*
3 rok — 500 zł*
4 rok — 500 zł*
5 rok — 0 zł

zysk 2000 zł* + 50% zwrotu kapitału**
(strata) **= 4500 zł**



WIĘKSZY ZYSK, ALE OBARCZONY RYZYKIEM ZWIĄZANYM Z MOŻLIWOŚCIĄ UPADŁOŚCI FIRMY

* podatek od zysków kapitałowych – 19%

**przykładowy zwrot kapitału, może się różnić w zależności od konkretnego przypadku

ANALIZA WYSOKOŚCI ZYSKU PO 5 LATACH

ZAKUP 250 AKCJI SPÓŁKI AKCYJNEJ NA KWOTĘ 5000 ZŁ

kiedy spółka ma zyski

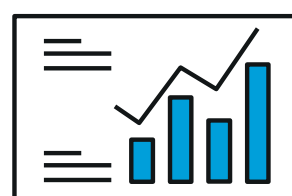
1 rok — 600 zł*

2 rok — 450 zł*

3 rok — 800 zł*

4 rok — 750 zł*

5 rok — sprzedajemy 250 akcji po 25 zł



kiedy spółka bankrutuje

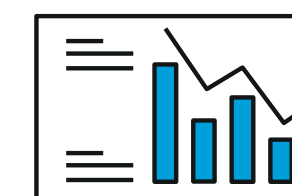
1 rok — 600 zł

2 rok — 0 zł

3 rok — 0 zł

4 rok — 0 zł

5 rok — nikt nie chce kupić naszych akcji



zysk 3850 zł* + 100% zwrotu kapitału

(2600 zł-dywidenda,
1250 zł- zysk ze sprzedaży akcji)

= **8850 zł**



zysk 600 zł* + 0% zwrotu kapitału

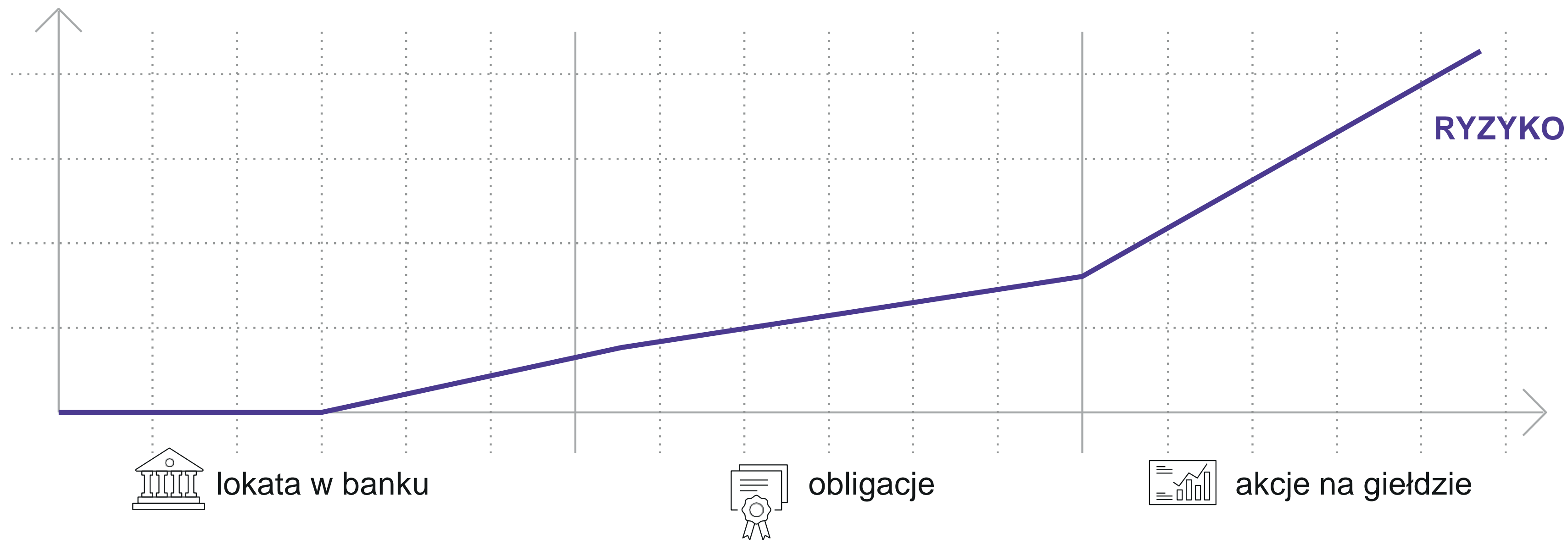
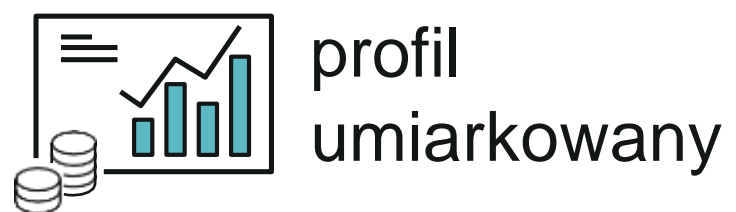
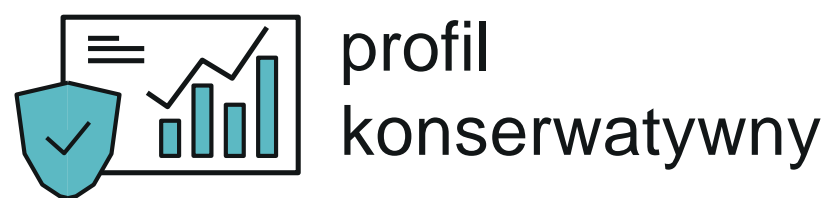
= **600 zł**



ZYSK DUŻY, OBARCZONY DUŻYM RYZYKIEM, MOŻNA WSZYSTKO STRACIĆ

* podatek od zysków kapitałowych – 19%

INWESTYCJA A PROFIL INWESTORA





INWESTOWANIE NA GIEŁDZIE

WIEDZA – PODSTAWA INWESTOWANIA



cykl koniunkturalny



praktyka



doświadczenia innych



hossa, bessa
– strategia byka i niedźwiedzia

www.gpw.pl/szkola-gieldowa

www.gpw.pl/fundacja-gpw-sigg

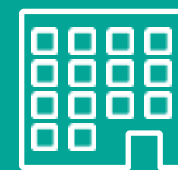
gpwtrader.pl

RACHUNEK MAKLERSKI



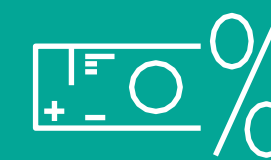
- ✓ założysz go w domu maklerskim lub banku
- ✓ służy do przechowywania i obracania papierami wartościowymi i innymi instrumentami finansowymi

ROLA BIURA MAKLERSKIEGO



- ✓ wykonywanie zleceń nabycia lub zbycia papierów wartościowych (np. akcje, obligacje)
- ✓ doradztwo inwestycyjne

Wybierz
świadomie,
porównaj oferty:



- ✓ wysokość prowizji
- ✓ inne opłaty
- ✓ serwis informacyjny

GIEŁDA PAPIERÓW WARTOŚCIOWYCH W WARSZAWIE

NAJWIĘKSZA GIEŁDA INSTRUMENTÓW FINANSOWYCH
W REGIONIE EUROPY ŚRODKOWEJ I WSCHODNIEJ



www.gpw.pl



przykładowe indeksy:

- WIG
- WIG20
- sWIG80
- WIG-ESG
- NCIndex
- mWIG40
- WIG30
- WIGdiv
- WIG.MS-PET



istnieje od 1991 roku



Na rynku głównym i New
Connect notowanych jest ok.
800 spółek (krajowe i
zagraniczne)

PRZYKŁADOWE REGUŁY INWESTOWANIA NA GIEŁDZIE:

trend jest Twoim
przyjacielem

nie powiększaj
pozycji
przynoszącej
straty

pozwól
zyskom rosnać

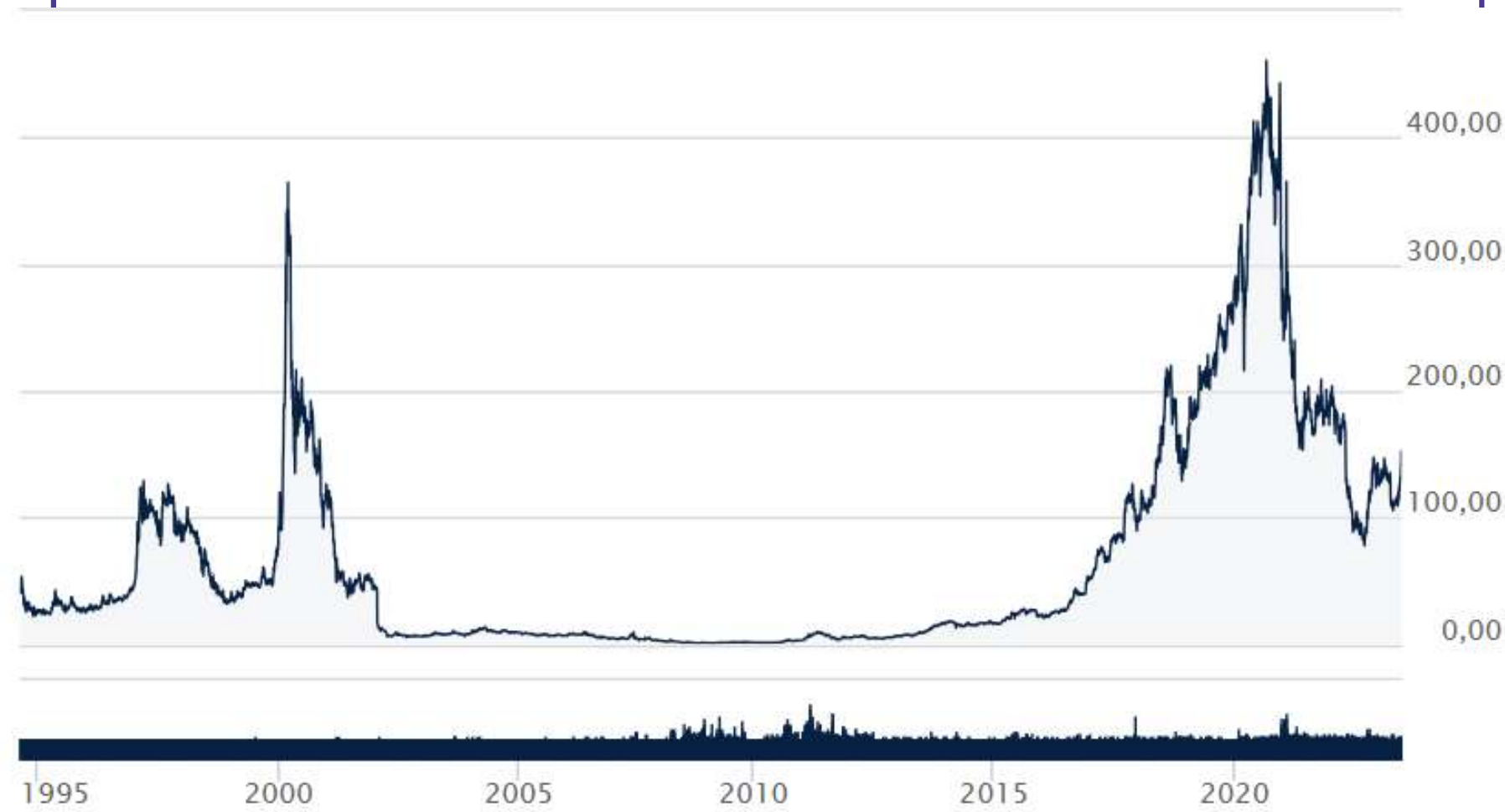
tnij straty

graj taką
kwotą pieniędzy,
którą jesteś
gotowy stracić

nie łap spadającego noża

nie handluj bez zlecenia
obronnego Stop Loss

CD Projekt SA



LPP SA



PODSUMOWANIE



inwestycje zawsze
wiążą się z ryzykiem



im większy zysk, tym większe ryzyko



PAMIĘTAJ!



środki zgromadzone w banku
gwarantowane są przez BFG do
równowartości w PLN kwoty 100 000 EUR



ograniczaj ryzyko stosując
zasadę dywersyfikacji

DZIĘKUJĘ ZA UWAGĘ

Powodzenia w zarządzaniu finansami!



www.bakcyl.wib.org.pl

Partnerzy strategiczni Programu Bankowcy dla Edukacji:

