

Czy nierówności dochodowe są nieuniknione?

Materiał przygotowany przez Fundację Warszawski Instytut Bankowości w ramach projektu wspierającego wdrażanie przedmiotu biznes i zarządzanie z wykorzystaniem materiałów projektu „Porwani przez Ekonomię”

www.PorwaniPrzezEkonomie.pl

Projekt



PorwaniPrzezEkonomie.pl

Organizatorzy



prof.
Witold
Orłowski

Patronat instytucjonalny



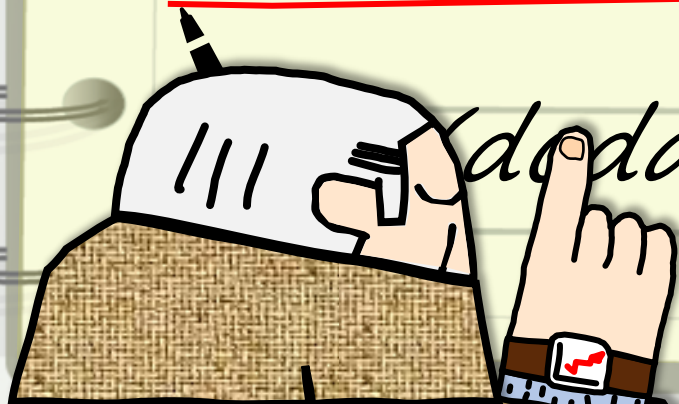
Partner Generalny



Zeznania o pracy, dochodach i emeryturze

Przestuchanie nr 10:

Czy nierówności dochodowe są nieuniknione?



(dodatkowe materiały od Profesora)

Od zarania dziejów istniały nierówności między ludźmi: w dochodzie i majątku

USA, rok 1918

Przeciętna amerykańska rodzina

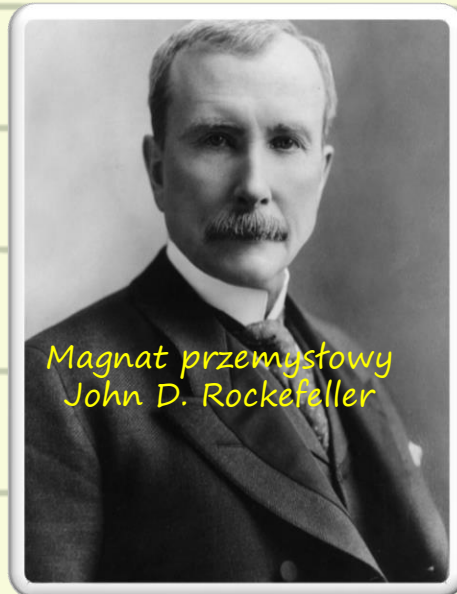


Roczny dochód:

27 tys. dolarów

(dolary według obecnej siły nabywczej)

22 tysiące razy więcej



Magnat przemysłowy
John D. Rockefeller

Roczny dochód:

600 milionów dolarów

Indie, koniec XIX wieku

Przeciętna indyjska rodzina

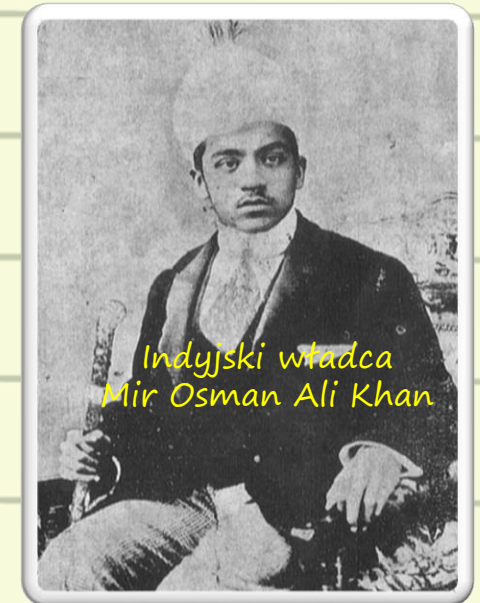


Majątek:

2 tys. dolarów

(dolary według obecnej siły nabywczej)

15 milionów razy więcej



Indyjski władca
Mir Osman Ali Khan

Majątek:

33 miliardy dolarów

Dlaczego występują nierówności dochodowe?

Ludzie mają różne talenty i zasoby, ich praca może przynieść różną wartość dodaną.



Wybitnego menedżera, informatyka, szefa kuchni, piłkarza trudno znaleźć...

...ale zatrudnienie ich przynosi firmom wielkie zyski...



Wielkie zyski może też przynieść praca przedsiębiorcy czy utalentowanego wynalazcy...

...a także zainwestowany kapitał.

Rynek wynagradza ich bardzo wysokimi dochodami!

A więc i rynek oferuje im znacznie niższe dochody!



Z kolei osoby o niskich kwalifikacjach nie tworzą wiele wartości dodanej i łatwo je zastąpić...

Efekt: w gospodarce rynkowej istnieje silna tendencja do nierówności dochodowych.

Jak mierzyć nierówności dochodowe?

Aby mierzyć nierówności, należy przeanalizować rozkład dochodów w społeczeństwie (kto ile zarabia). Służy do tego tzw. **Krzywa Lorenza**.

Dla fanów matematyki: wyobraźmy sobie, że ustawiliśmy wszystkich mieszkańców kraju w linii, od najuboższego do najbogatszego.

Idąc od najuboższego do najbogatszego, każdy pokazuje ile każdy z nich ma dochodu.

Potem układamy ten dochód w stupki: pierwszy stupek pokazuje ile dochodu ma najuboższy mieszkaniec.

Kolejny mieszkaniec dokłada na górę swój dochód: drugi stupek pokazuje łączny dochód dwóch mieszkańców, potem dochód trzech, czterech, pięciu najuboższych z kolei mieszkańców.

Jak już wszyscy dokończą do stupka swój dochód, uzyskujemy 100% dochodów w kraju.

Jak już mamy te wszystkie stupki, rysujemy **Krzywą Lorenza**.



Jak mierzyć nierówności dochodowe?

Nierówności dochodowe mierzy się zazwyczaj używając **Współczynnika Giniego**.

Gdyby cały dochód dzielony był równo (każdy mieszkaniec miał identyczny dochód), Krzywa Lorenza byłaby po prostu linią (**czerveną**). Im bardziej rzeczywista krzywa (**niebieska**) odchyła się od **czzerwonej**, tym większe zróżnicowanie dochodów.

Obszar zaznaczony na różowo (**obszar A**) pokazuje, jak wielki dystans „dzieli nas” od równego podziału dochodów. Reszta to **obszar B** (zielony).

Jeśli porównamy powierzchnię obszaru A, z łączną powierzchnią obszarów A i B, otrzymamy wartość **Współczynnika Giniego**.

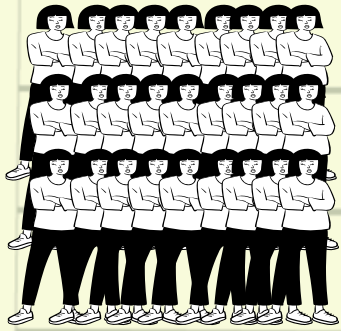
Im większy jest obszar A, w stosunku do A+B, tym większe zróżnicowanie dochodów.

Wniosek: **Współczynnik Giniego** osiąga wartość od zera do 100, przy czym im większa wartość, tym większe zróżnicowanie dochodów.



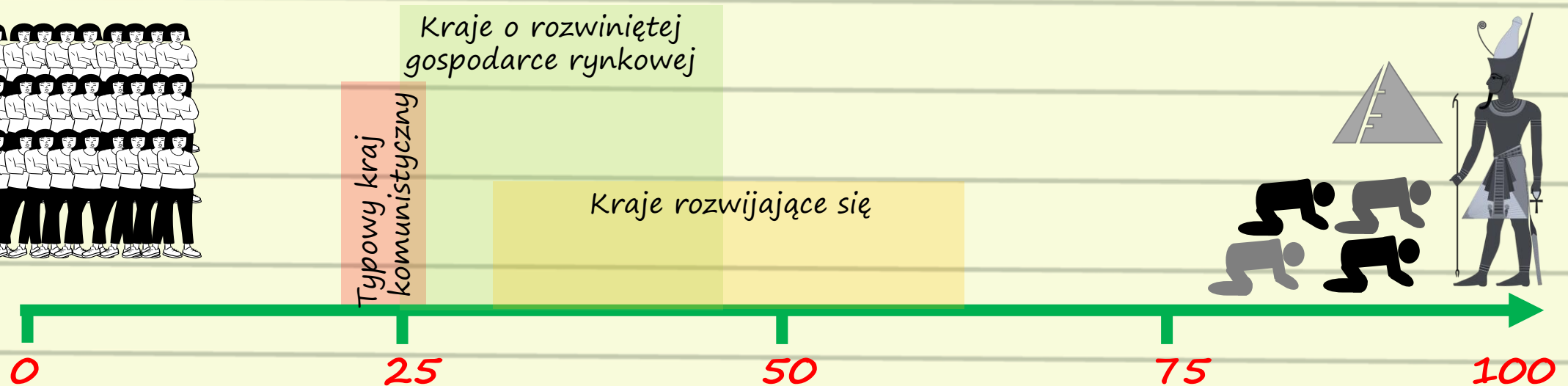
Innymi słowy...

Teoretycznie:
kraj, w którym wszyscy
mieszkańcy mieliby
równy dochód



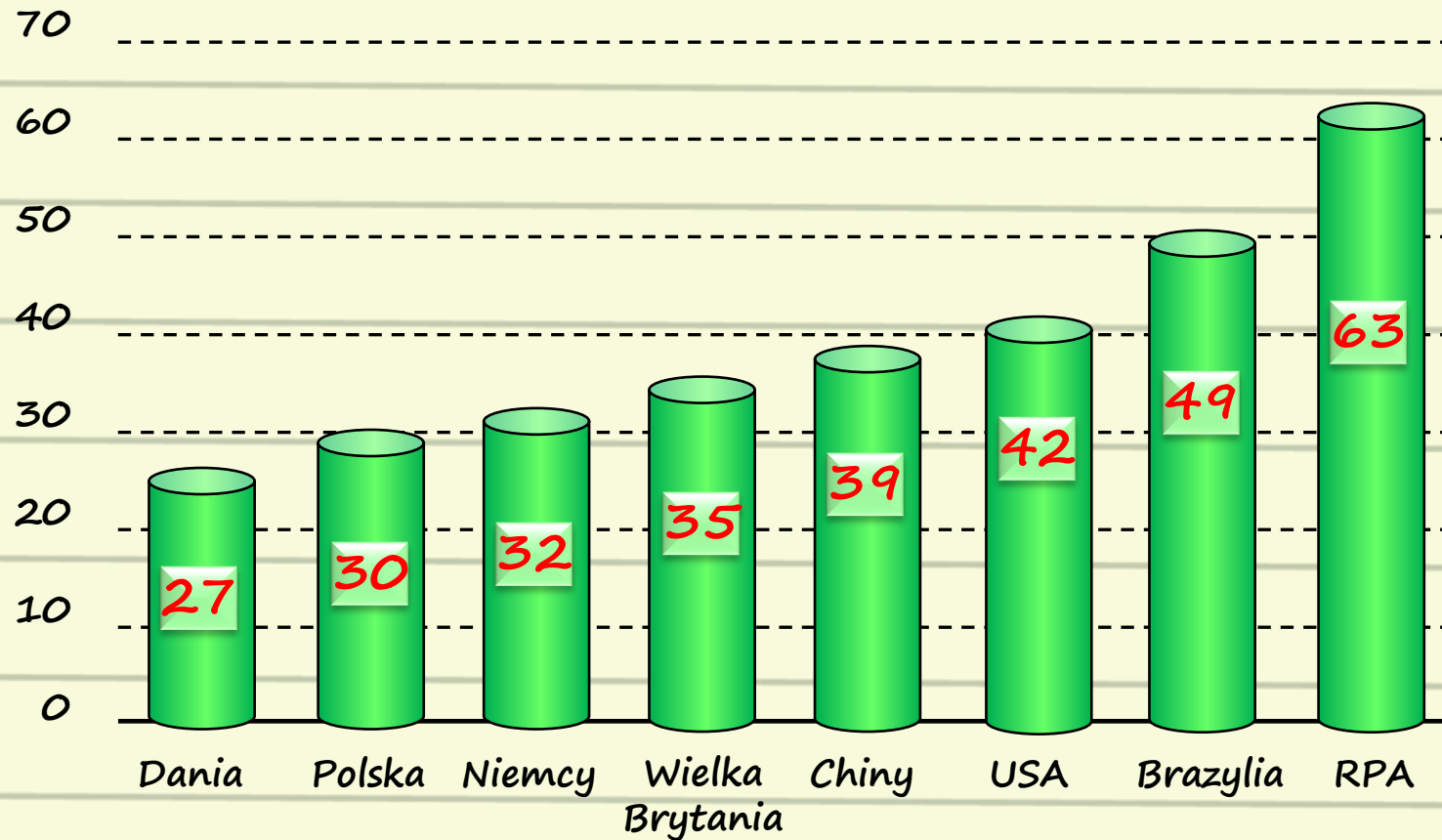
W rzeczywistym świecie:

Teoretycznie:
kraj, w którym władca
zabierałby wszystko, a
ludzie nie mieliby nic



Wartość Współczynnika Giniego

Kraje świata różnią się pod względem zróżnicowania dochodów

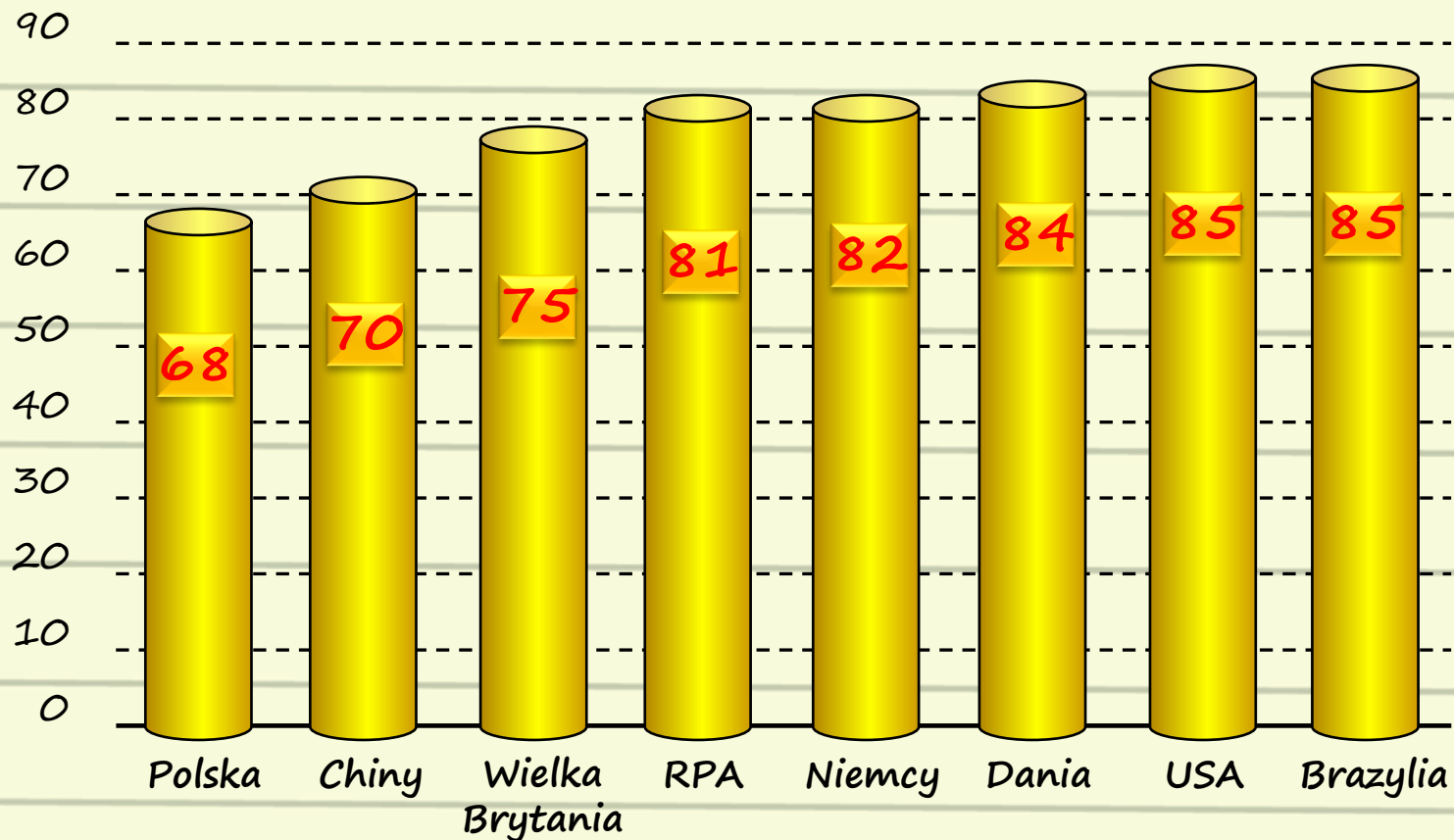


Współczynnik Giniego, lata 2015-19

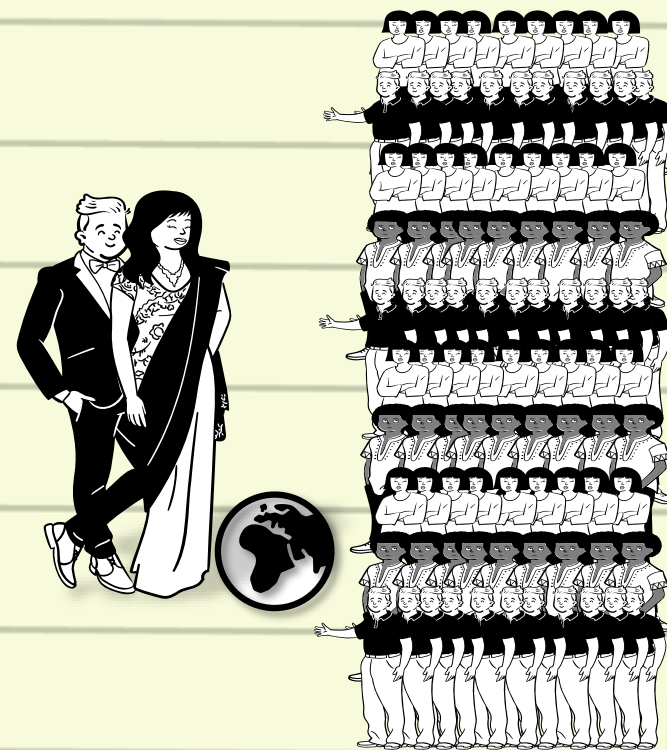


Źródło danych: Bank Światowy

Zróżnicowanie majątku jest jeszcze większe...



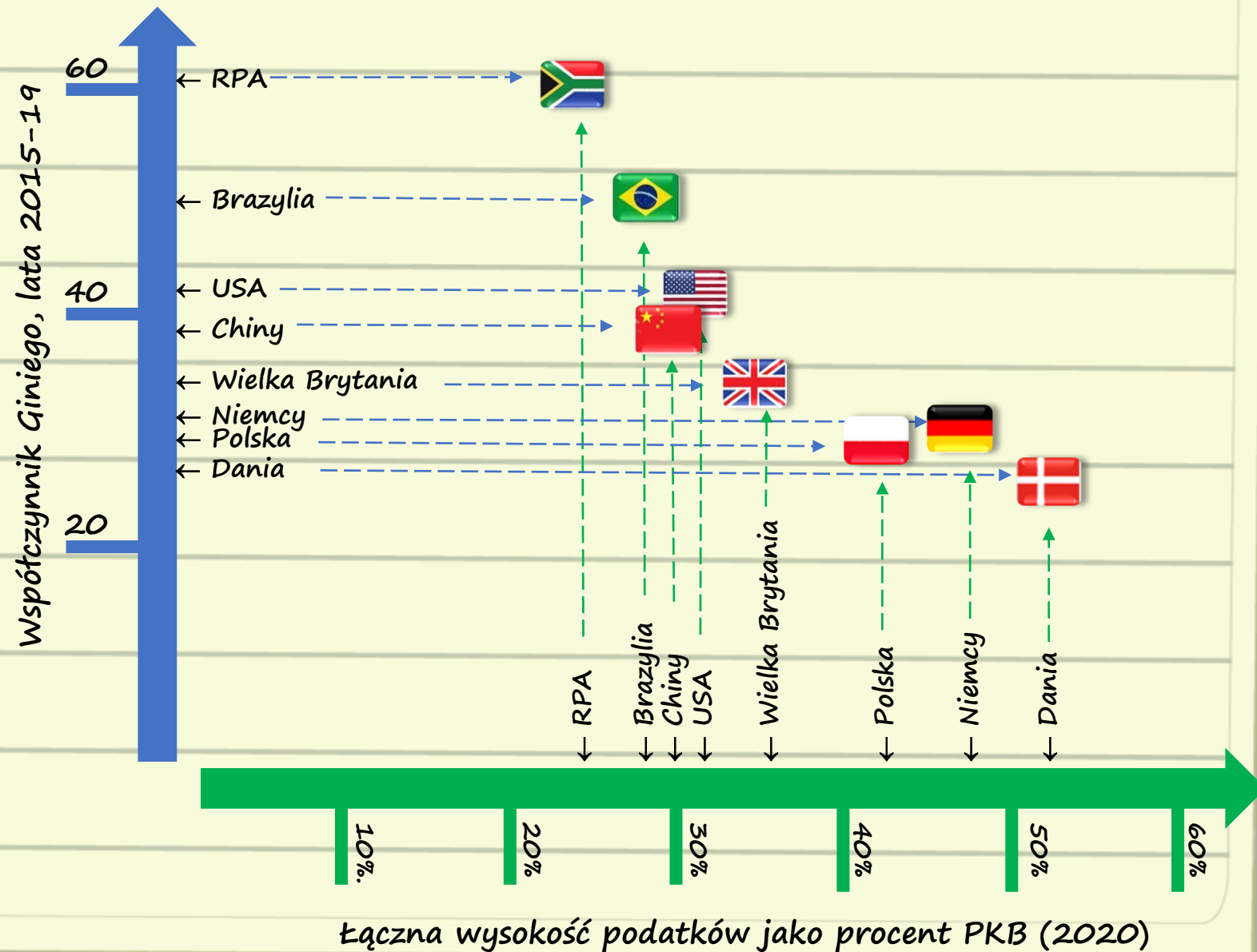
Współczynnik Giniego dla majątku, 2019



Najbogatszy 1% ludzi ma majątek niewiele mniejszy od tego, który ma pozostałe 99% ludzi

Metody walki z nierównościami dochodowymi

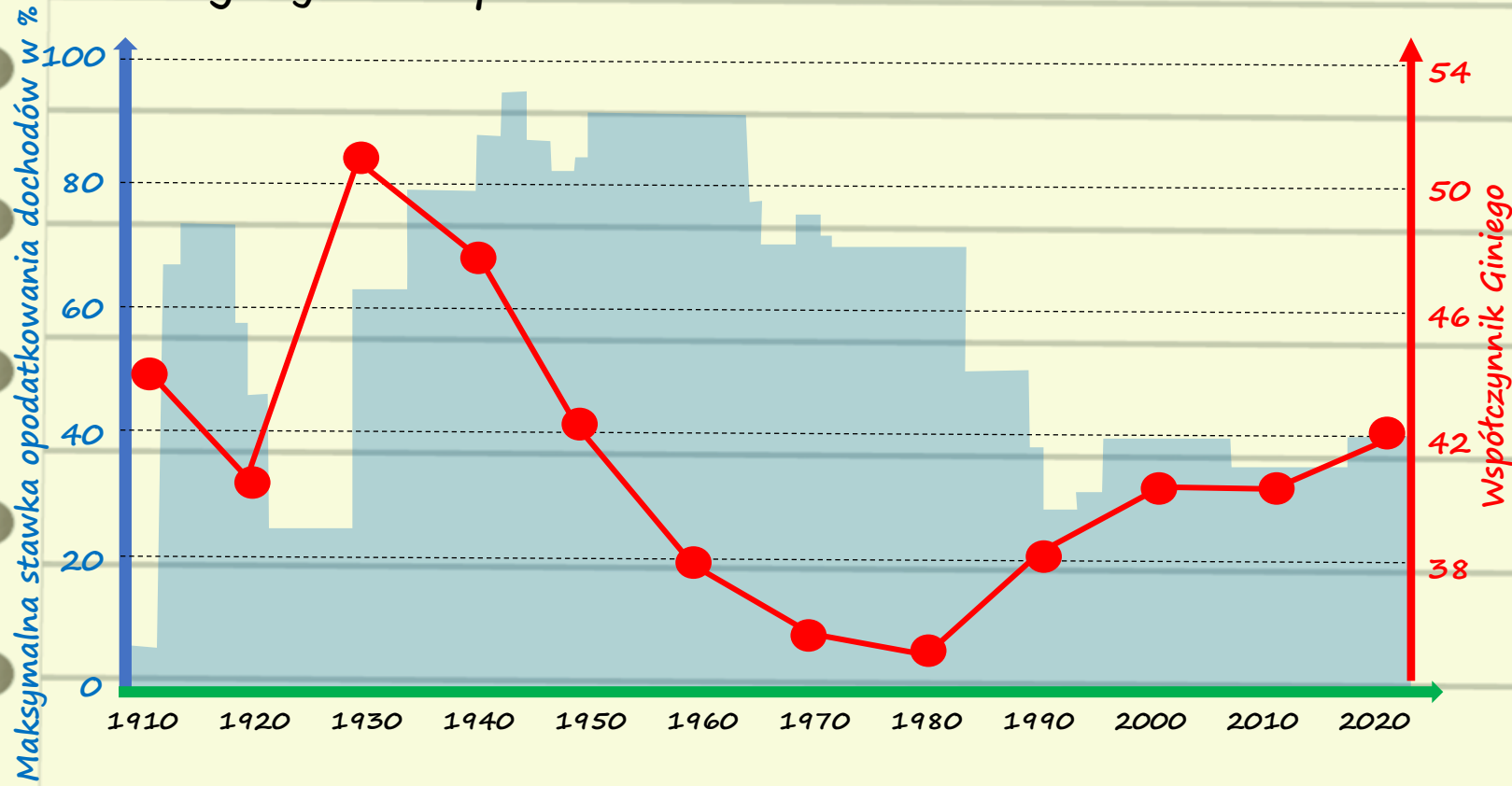
- ✓ Zbyt wysokie nierówności są szkodliwe dla społeczeństwa.
- ✓ Państwo ma narzędzia walki z nierównościami – zwłaszcza podatki. Im wyższe i bardziej progresywne, tym mniejsze nierówności dochodowe.
- ✓ Poza podatkami ważne są też oczywiście wydatki państwa, zwłaszcza te na wyrównywanie szans (np. edukacja, walka z dyskryminacją).



Źródła danych: Bank Światowy,
Międzynarodowy Fundusz Walutowy

Poza wysokością podatków, niezwykle ważna jest też ich progresywność

Progresywność opodatkowania i nierówności dochodowe w USA



- ✓ Progresywność podatków oznacza, że wyższe dochody są opodatkowane według wyższej stawki podatkowej.
- ✓ W ciągu 110 lat w USA raz zaostrzano, a raz łagodzone progresywność podatków.
- ✓ Wzrost progresywności zawsze powodował spadek nierówności dochodowych, spadek progresywności ich wzrost.

Źródła danych: Departament Skarbu USA, Berruyer, Bank Światowy

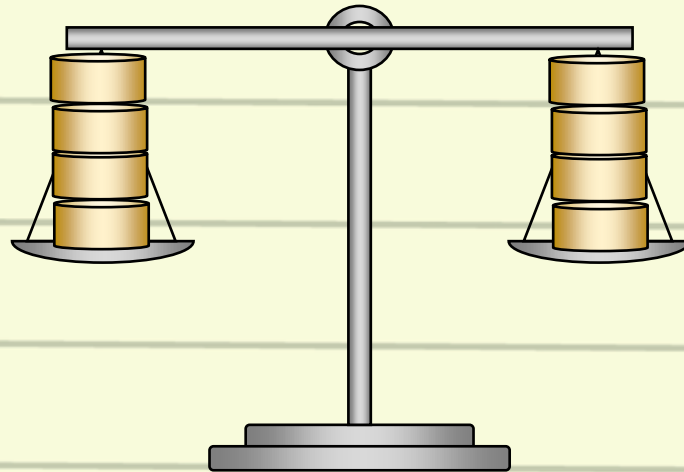
Podatek liniowy czy progresywny?

Podatek od dochodów może być bardziej lub mniej progresywny. Przeciwnieństwem podatku progresywnego jest podatek liniowy – wszystkie dochody opodatkowane tą samą stawką.

Jak w każdym przypadku, są argumenty za i przeciw. Trzeba to zważyć.

Argumenty za podatkiem liniowym:

- Tworzy zachęty do przedsiębiorczości
- Tworzy zachęty do pracy
- Tworzy zachęty do oszczędzania
- Zmniejsza zachęty do ucieczki przed podatkami



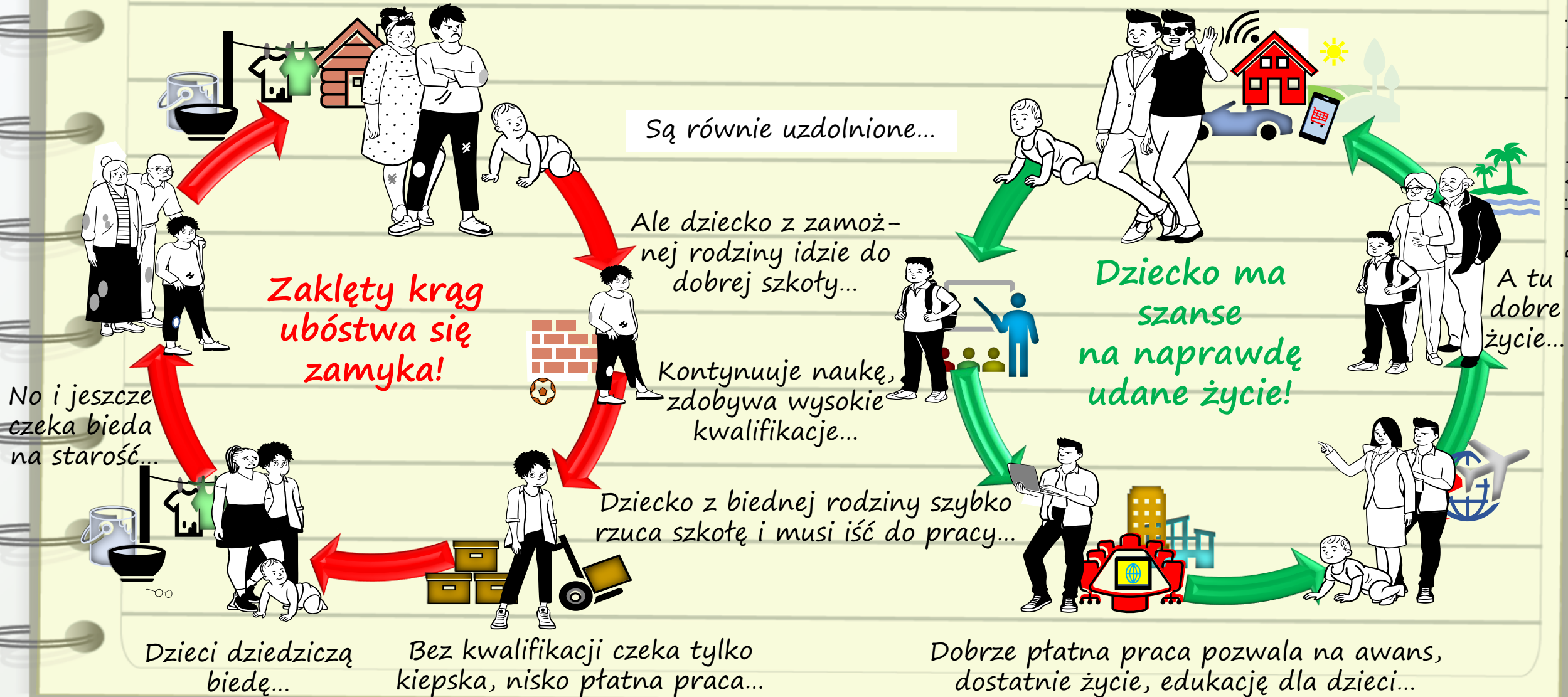
Argumenty za podatkiem progresywnym:

- Zmniejsza nierówności dochodowe
- Zmniejsza nierówności majątkowe
- Bardziej sprawiedliwie dzieli „ból” podatków
- Pozwala sfinansować bardziej równe szanse

Niech każdy sam zdecyduje, co przeważa...

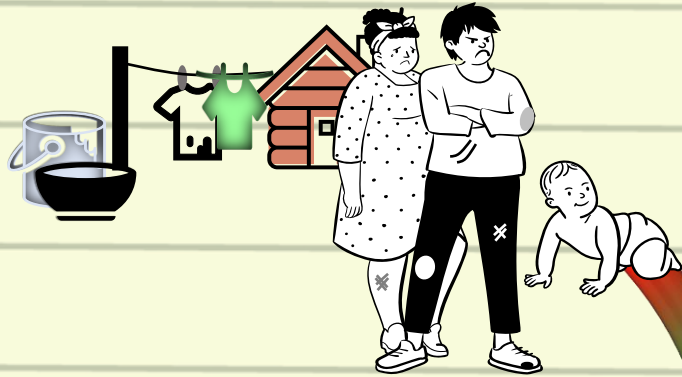
Zakłęty krąg ubóstwa

Wyobraźmy sobie dwoje dzieci, które przychodzą na świat w dwóch rodzinach... biednej i zamożnej



Jak przerwać zaklęty krąg ubóstwa?

Wyobraźmy sobie teraz te same dwoje dzieci, ale w państwie dbającym o równe szanse dla wszystkich...



Mamy więc te same
dwie rodziny...

A w ubogim domu
na pewno żyje się
biedniej...



Ale ubogie dziecko też
może pójść
do dobrej
szkoły...



Kontynuować
naukę...



Zdobyć kwalifikacje
i dobrą pracę...



Umożliwia to finansowana
z podatków wysokiej jakości
publiczna edukacja, służba
zdrowia, polityka walki z
dyskryminacją i ubóstwem.

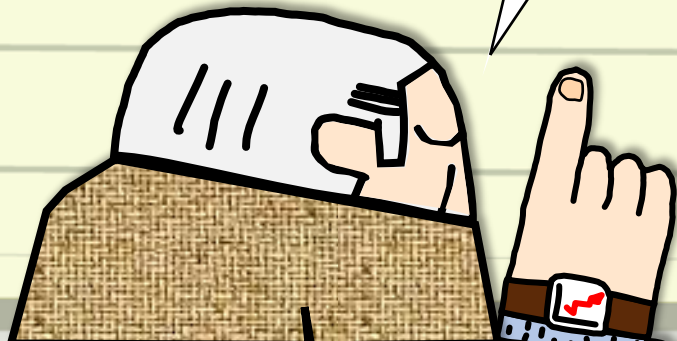
Dzięki temu obaj młodzi ludzie mają szansę
na sukces, przyzwoite dochody i udane życie!

Najważniejsze punkty do zapamiętania

- ✓ W gospodarce rynkowej zawsze występowały nierówności dochodowe.
- ✓ Rynek tworzy silną presję na wzrost nierówności, bo ludzie różnią się posiadanymi talentami i zasobami, a ich praca może przynieść różną wartość dodaną.
- ✓ Nierówności dochodowe mierzy się używając Współczynnika Giniego. Przyjmuje on wartość od 0 do 100, im jest wyższy, tym większe zróżnicowanie dochodów.
- ✓ Zróżnicowanie majątku jest większe, niż dochodu.
- ✓ Kraje świata bardzo różnią się pod względem zróżnicowania dochodów.
- ✓ Państwo ma narzędzia walki z nierównościami – zwłaszcza podatki. Im wyższe i bardziej progresywne, tym mniejsze nierówności dochodowe.
- ✓ Poza podatkami ważne są też wydatki państwa, zwłaszcza te na wyrównywanie szans (np. edukacja, walka z dyskryminacją).

No to pewnie nierówności wzrosną jeszcze bardziej, kiedy ludzie zastąpią w pracy roboty?

Bardzo dobre pytanie.
Dotyczy wpływu nowych technologii na gospodarke... no i tego, czy rzeczywiście ludzie zastąpią w pracy roboty.
Ale to już temat na kolejne przestuchanie!



Na polecenie Profesora materiały przygotował:
Witold M.Orłowski

Rysunki: Witold M.Orłowski z wykorzystaniem materiałów

Autor z wykorzystaniem ikon Microsoftt 365, Wikimedia Commons

Copyright © 2022 Witold M.Orłowski



Porwani Przez Ekonomię

PorwaniPrzezEkonomie.pl

Projekt inspirowany



Organizatorzy



prof.
Witold
Orłowski

Patronat instytucjonalny



Partner Generalny





Biznes
i zarządzanie

www.biznesizarzadzanie.pl

Serdecznie zapraszamy do projektów edukacyjnych
Fundacji Warszawski Instytut Bankowości
www.wib.org.pl

